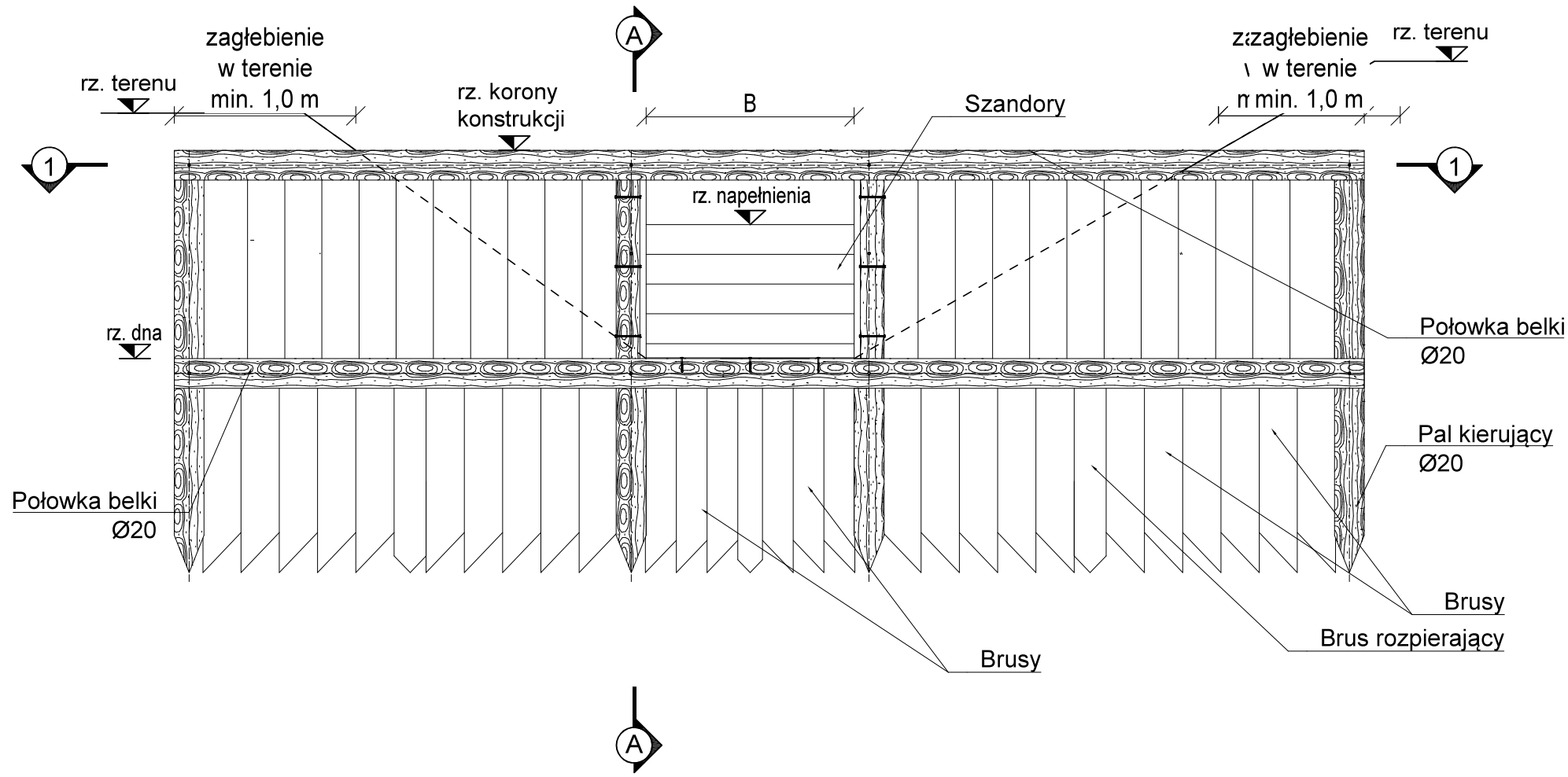


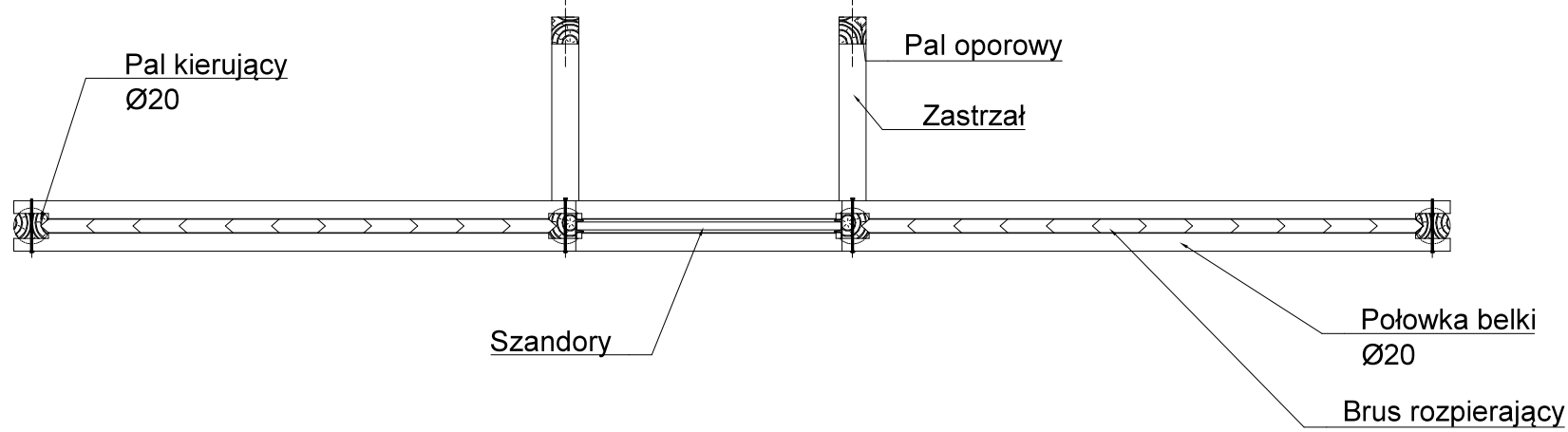
Zastrzega się wszelkie prawa wynikające z ustawy o prawie autorskim. Niniejszy rysunek nie może być przerysowywany, uzupełniany lub odstępiony komukolwiek bez pisemnej zgody posiadacza praw autorskich: Instytut OZE Sp. z o.o.

Nie należy odmierzać wymiarów z rysunku, ani używać go jako szablonu. Przed przystąpieniem do prac budowlanych wszystkie wymiary należy sprawdzić w naturze. W przypadku stwierdzenia niezgodności należy zwrócić się do projektanta.

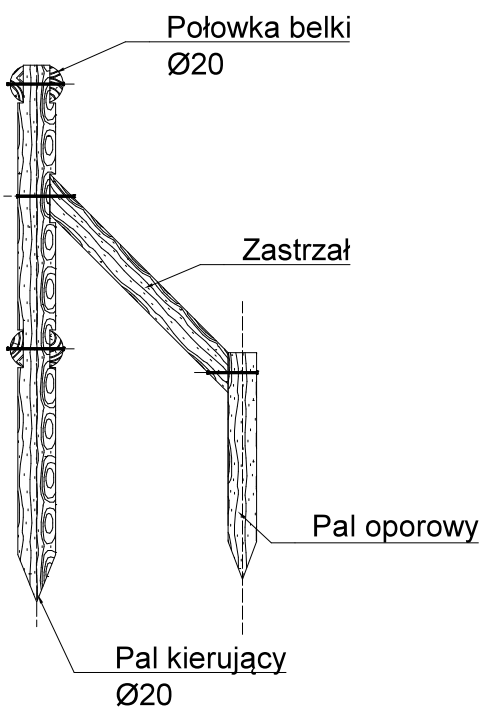
Przekrój podłużny zastawki o jednym świetle



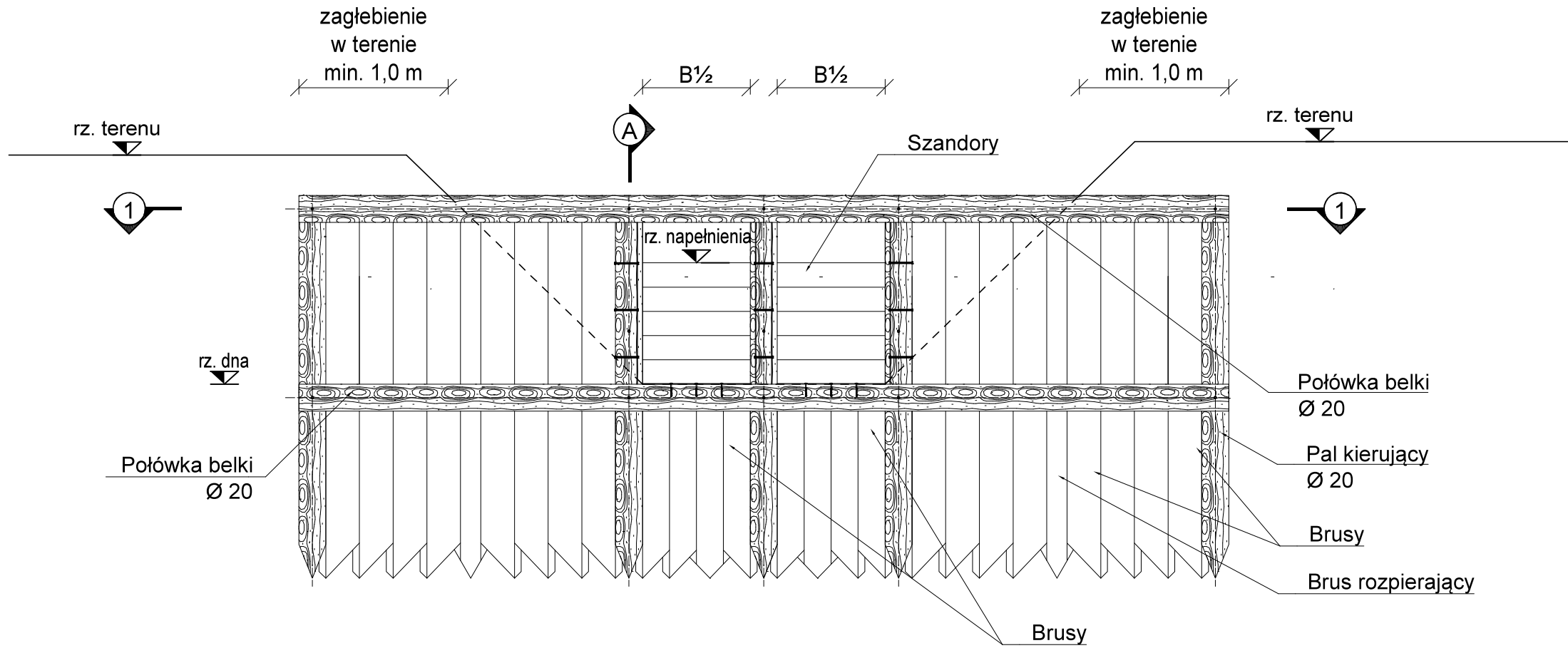
Rzut z góry 1-1



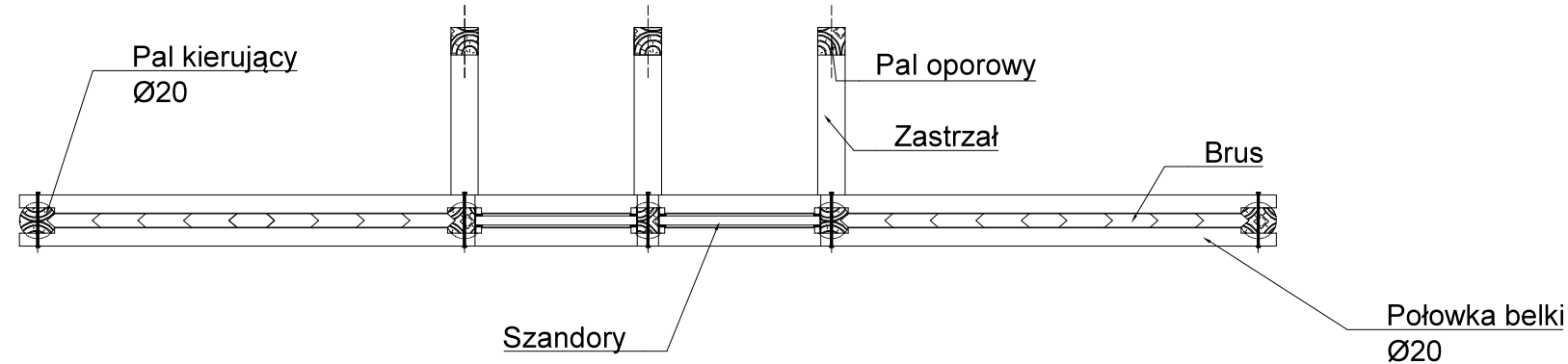
Przekrój poprzeczny A-A



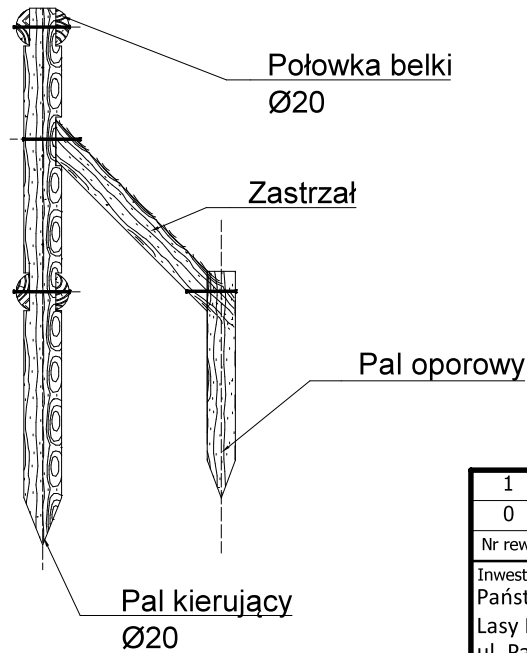
Przekrój podłużny zastawki o dwóch lub więcej światłach



Rzut z góry 1-1



Przekrój poprzeczny A-A



1	01-2020	Rewizja 1
0	12-2019	Wydanie pierwotne rysunku.
Nr rew.	Data	Opis zmian
Inwestor: Państwowe Gospodarstwo Leśne Lasy Państwowe Nadleśnictwo Żmigród ul. Parkowa 4a 55-140 Żmigród		
Biuro projektowe: Instytut OZE Sp. z o. o. ul. Skrajna 41A, 25-650 Kielce		
Inwestycja (Projekt nr SW732): "Zwiększenie wykorzystania zasobów wodnych poprzez adaptację istniejących systemów melioracyjnych do pełnienia funkcji retencyjnych oraz niwelowanie ich negatywnego oddziaływania na ekosystemy leśne na terenie Leśnego Kompleksu Promocyjnego Lasy Doliny Baryczy"		
Imię i nazwisko	Branża, nr upr.	Podpis
Projektant: mgr inż. Urszula Sewerynowicz		
Sprawdzający: mgr inż. Anita Banaś		hydrotechniczna SWK/0058/PBH/17
Asystenci Projektanta: mgr inż. Sylvia Kaczmarczyk		hydrotechniczna SWK/0079/PBH/19
mgr inż. Ewa Woś		
Nazwa rysunku: Przekrój podłużny, poprzeczny i rzut z góry zastawki o jednym, dwóch lub więcej światłach		
Stadium: Operat wodnooprawny	Branża: hydrotechniczna	Nr rysunku: OW-H-4
Skala:	Data: 12-2019	Format: A3roll
		Str: